

ws-werbeagentur.de



2.2023

Klein – kreativ –
interessant.

Wir beraten, entwickeln und
begleiten Sie von Anfang an. Das
ist die Grundlage für ein effektives
Miteinander, um erfolgreiche
Ergebnisse zu erzielen.

„Dieses Portfolio stellt nur einen
kleinen Auszug der Arbeiten
vergangener 25 Jahre wieder ...“

Raphael Schreiner

*Geschäftsführer
Dipl.-Designer*

- | Kreativität/Ideen
- | Konzeption
- | Grafik-Design/Kommunikationsdesign
- | Text
- | Kampagnen, Gestaltungskonzepte
- | CI/CD-Entwicklung
- | Logo-Design
- | Geschäftspapierausstattung
- | Flyer, Prospekte, Kataloge
- | Image-/Produktbroschüren
- | Anzeigen, Mailings
- | Verpackungs-Design/ Etikettenentwicklung
- | Plakate, Displayentwicklung

- | Webdesign/-programmierung
- | Schulungsunterlagen
- | Verpackungs-Design/Etikettenentwicklung
- | Cover und Booklets
- | Fotoshooting (Industrie/Packshots/People)
- | Videoproduktionen

| Pharma/Chemie

| Kosmetik/Haarkosmetik

| Medizinisches Verlagswesen

| Verarbeitende Industrie

| Einzel- und Fachhandel

| Food/Nahrungsergänzung

| Finanzdienstleister

| Spielwaren/Modellbau

| Öffentliche Einrichtungen

| Kommunen

| Kultur/Musik

| Tourismus

AUSZUG:

IHK Darmstadt

Bylitz Language Coaching

Behind Sports

Deutsche Derustit GmbH

Gemeinde Seeheim-Jugenheim

Gemeinde Alsbach-Hähnlein

Stadt Weinheim

Consultdata GmbH
Steuerberatungsgesellschaft

EKHN
Evangelische Kirche
Hessen Nassau

Geo-Naturpark Bergstraße-Odenwald
e.V.

Odenwaldklub

Odenwald Tourismus

Sanacare/Orthocell

Alcudia Holidays

Bündner Kulturbahn, Schweiz

Landkreis Darmstadt-Dieburg

ST Global GmbH

LEMACO SA, Schweiz

BEMO Modelleisenbahnen
GmbH & Co KG

NMJ-Norsk Modelljerbane AVS

Bernds Weinquelle

Weingut Simon-Bürkle

CSE Service Elektro

...

systemec



Initiative
Paulusplatz

DERUSTIT
Oberflächentechnik

med lounge

science
culture

mb
MB Sports & Entertainment
Live-Marketing | Sport-Marketing | Event-Marketing



www.
elektronik-
jobs.de



GALERIE
ENGELSMÜHLE

SISS

Förderverein
Internationale Schule
und Preschool am
Schuldorf Bergstraße
e.V.

Consultdata GmbH
Steuerberatungsgesellschaft im Consult-Center

SCHULDORF BERGSTRASSE
Community School



RegioLine

COSVIDA®

stone
concept
Fliesenlegerbetrieb
Fliesen und Mosaikarbeiten
Großformatfliesen
Badsanierung
Barrierefreie Bäder

Schuhhaus
Lang
Jugendheim

PESCAMIA

marion
rost
training
Dist.-Ing. Augustin (FH)



cosvida®
COSMETICS

Kiss
Modelbannen II

ORFEO
GRECO



Weinquelle
bennds

ST GLOBAL



ener
electronic
engineering
net

aesthetic
visions



WURZELWERK

SCHULE
40



derksen med
Sportbandagen und Orthesen



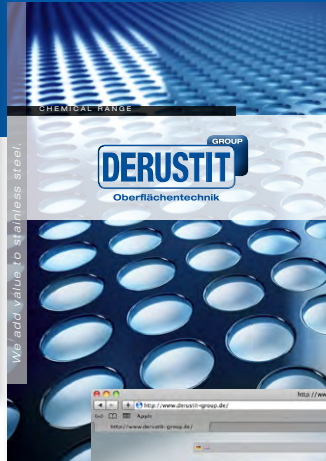
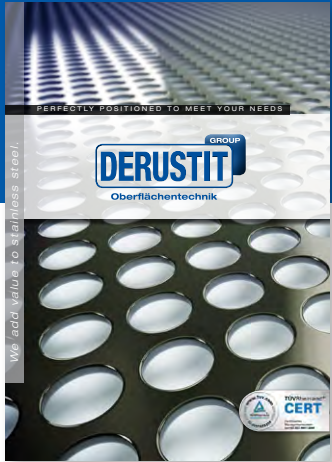
Fincafood.de
DU MACHST URLAUB – WIR TISCHEN AUF!

Xenomed®

behind sports
Your partner off the field



Verarbeitende Industrie



Stadt Weinheim Übergangsmanagement Schule – Beruf



Lokale Gesamtstrategie Weinheimer Bildungskette

**BERICHTERSTATTUNG der Bildungsregion Weinheim
zum Arbeitsschwerpunkt**

**QUALITÄTSENTWICKLUNG
IM ÜBERGANGSSYSTEM
KINDERGARTEN–GRUNDSCHULE**

**Vernetzung lokaler Akteure und
Ressourcen für die individuelle
Förderung von Kindern**

Ulrike Sies, Carmen Harmand, Susanne Felger
Gelehrtschäftshilfe Steuerungsgruppe
Bildungsgang Weinheim (Hrsg.)
Weinheim, Oktober 2011

**Büro Übergangsmanagement
Schule-Beruf der Stadt Weinheim**

Paragrafenbereich

Qualitätsrahmen Praktikum für Werkrealschulen

Nachbereitung des Praktikums

Schülerin
Betrieb
Eltern

Die Schöpfung der Schülerin

- Für sie sind das Praktikumsergebnis und dem Arbeitgeber ein „positives Bescheinigung“ und keine weitere Verbindung.
- vorerstige Anweisungen, Arbeitsaufträge, Erläuterungen und Tipps sind ein gutes Publikum.
- Genaue, bewusste, persönliche Anwesenheit, die Anwesenheit und die Teilnahme an den Praktikumsergebnissen.
- Genaue, bewusste, persönliche Anwesenheit, die Teilnahme an den Praktikumsergebnissen, die Teilnahme an den Praktikumsergebnissen, die Teilnahme an den Praktikumsergebnissen.

Die Eltern

- In den bei Bedarf Hilfe und Unterstützung an. In der bei Bedarf Hilfe und Unterstützung an.

ESF | **Bildungsregion Weinheim** | **Bildungsgang Weinheim**

19. Oktober 2011

Dr. F. Köhler Chemie
 Arzneimittel – Roll-Ups und Messewand

Wir für SIE
 DR. F. KÖHLER CHEMIE

- NATRIUMTHIOSULFAT** Cyanidvergiftung
- DIPROTECT** Gefäßprotektion
- CUSTODIOL** Organprotektion
- ANTICHIOLIM** Postoperative Aufwachstörungen
- INZOLEN** Elektrolytsubstitution
- SEDALAM** Sedierungsmittel
- SOMSANIT** Anästhetikum
- TOLUIDINBLAU** Vitalfärbung
- Proveblue® i.v.** Methämoglobinämie
- ANTIDOTA**
- RÖNTGENKONTRASTMITTEL**
- MEDIZINPRODUKTE**

www.koehler-chemie.de

INZOLEN®
 Elektrolytsubstitution

■ mit ■ ohne

www.koehler-chemie.de

ANTICHIOLIM®
 Postoperative Aufwachstörungen

www.koehler-chemie.de

CUSTODIOL®
 HIF-Durchstrahlung

www.koehler-chemie.de

CUSTODIOL®
 HIF-Durchstrahlung

www.koehler-chemie.de

CETEGNOST®
 Röntgenkontrastmittel

www.koehler-chemie.de

SEDALAM®
 Sedierungsmittel

www.koehler-chemie.de

Proveblue® i.v.
 Methämoglobinämie

www.koehler-chemie.de

PERITRAST®
 Amidotrizoesäure
 Darstellung des Gastrointestinaltraktes

www.koehler-chemie.de

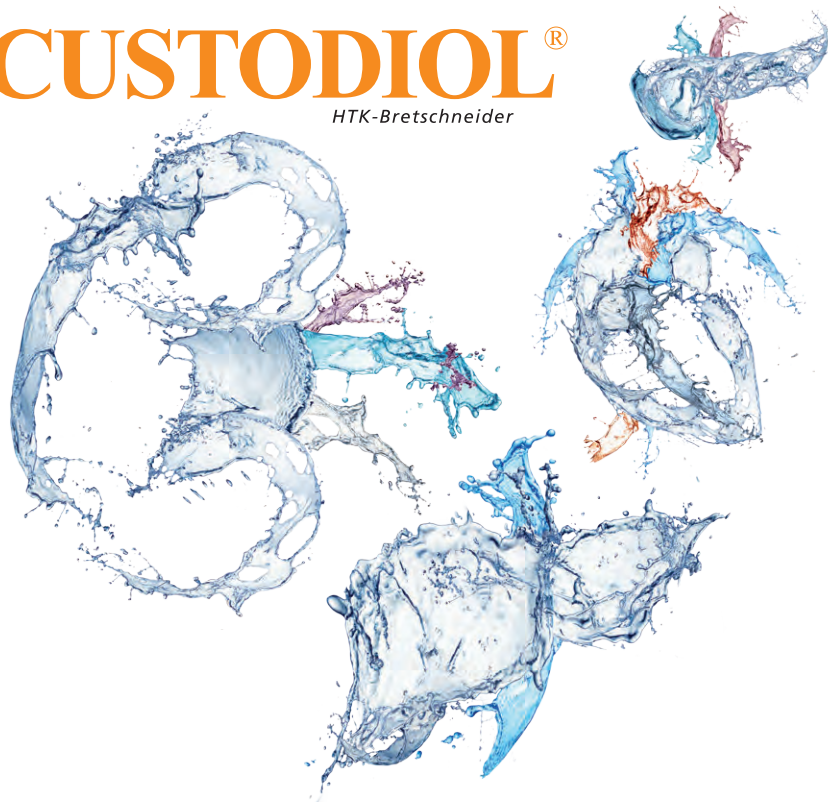
NATRIUM-THIOSULFAT
 Antidot

www.koehler-chemie.de



CUSTODIOL®

HTK-Bretschneider



www.koehler-chemie.de

Bündner Kulturbahn
RhB historic, Graubünden/Schweiz
Tourismus

18. JAHRGANG
2021|2022

Die Bündner **Kulturbahn**



graubünden



Vorwort

Gründler Langenscheidt und Leiter der «Bühnen Graubünden»

Die Mitglieder von «Bühnen Graubünden» sind die für uns wichtigsten Partner. Nur mit Ihrer Unterstützung kann ein Projekt so erfolgreich abgeschlossen werden. Ihre Unterstützung ist für uns ein Zeichen der Verbundenheit und des Zusammenhalts. Wir sind Ihnen dankbar für Ihre Unterstützung und Ihre Mitarbeit. Wir hoffen, dass Sie sich bei uns einbringen können und wir Sie bei allen unseren Vorhaben unterstützen werden.

Gründungsmitglied, Dr. Martin Langli, hat die Idee der «Bühnen Graubünden» entwickelt. Er hat die ersten Schritte unternommen und die ersten Vorstellungen angestellt. Er hat die ersten Vorstellungen angestellt und die ersten Vorstellungen angestellt. Er hat die ersten Vorstellungen angestellt und die ersten Vorstellungen angestellt.



Die Mission ist es, die Kultur zu fördern und die Bevölkerung zu begeistern. Die Mission ist es, die Kultur zu fördern und die Bevölkerung zu begeistern. Die Mission ist es, die Kultur zu fördern und die Bevölkerung zu begeistern.

Dr. Martin Langli
Vorsitzender

▶ Bahnkultur Graubünden – ein Satz mit Wirkung:

«Der Faktor kann ein Massnahmenplan sein und ein Verzeichnis der geschichtlichen und kulturellen Überreste der Eisenbahn in Graubünden»

Anlässlich des 100-jährigen Jubiläums der Schweizerischen Eidgenossenschaft am 1. August 2009...

Der Faktor kann ein Massnahmenplan sein und ein Verzeichnis der geschichtlichen und kulturellen Überreste der Eisenbahn in Graubünden. Dieser Faktor kann ein Massnahmenplan sein und ein Verzeichnis der geschichtlichen und kulturellen Überreste der Eisenbahn in Graubünden.

Verzeichnis der kulturellen Überreste der Eisenbahn in Graubünden...

Der Faktor kann ein Massnahmenplan sein und ein Verzeichnis der geschichtlichen und kulturellen Überreste der Eisenbahn in Graubünden. Dieser Faktor kann ein Massnahmenplan sein und ein Verzeichnis der geschichtlichen und kulturellen Überreste der Eisenbahn in Graubünden.

Dieses ist ein Projekt, das die kulturelle Identität der Graubündener Bevölkerung fördern und die kulturelle Identität der Graubündener Bevölkerung fördern und die kulturelle Identität der Graubündener Bevölkerung fördern.



Geo-Naturpark e.V.
Imagebroschüre mit Video-Clips



Weltklasse! - und wir sind dabei ... Der Geo-Naturpark ist UNESCO Global Geopark!

Am 17. November 2016 hat die UNESCO-Gemeinschaft in Paris ein weltweites Netzwerk gegründet. Das sind alle auf der Welt und 43 Jahre wurde wieder eine neue Weltkategorie von Weltkulturerbe geschaffen. Die „*International Geoparks Programme*“ (IGP) ist durch die UNESCO Global Geopark Council in der Geo-Naturpark Burglände-Steineralm als erstes weltweit der UNESCO Global Geopark in seiner Heimatregion, der UNESCO Global Geopark „Steineralm Burglände-Steineralm“ gegründet worden.

WAS IST EIN UNESCO GLOBAL GEOPARK?

- Besondere geologische Ziele von internationaler Bedeutung, die die Natur und Kultur verbindet
- Umweltbildung und Experten und engagierten Menschen vor Ort
- Zusammenarbeit mit regionalen Behörden, Wissenschaftlern, Verbänden und Firmen
- Förderung der nachhaltigen Entwicklung und des kulturellen Erbes
- Einbindung einer regionalen Gemeinde
- Einhaltung hoher Qualitätsstandards durch Zusammenarbeit mit der Weltverbände
- Ausdehnende Vertiefung des Parkes über die Möglichkeiten für die Gäste des Nachhaltigen Tourismus

Mit ihrer internationalen Zusammenarbeit öffnet die UNESCO Global Geopark die Ressourcen für globale Zusammenarbeit, indem die Weltbildung für unsere Planeten als Mittel der Menschen und Natur dient, um eine nachhaltige Beziehung zu fördern.

WAS IST DER GEO-NATURPARK ENGAGEMENT WELTWEIT?

Bei der regelmäßig stattfindenden internationalen Überprüfung erfüllt der Geo-Naturpark Burgenland die Kriterien der UNESCO Global Geopark, um dann über die Anerkennung der UNESCO Global Geopark zu profitieren und seinen Parkes weiter zu entwickeln.



GEOPARKS NETWORK



In die geheimnisvolle Vergangenheit einsteigen ...

Der Mensch hat sich gegenwärtig in verschiedenen Regionen und verschiedenen Kulturen entwickelt. Auf diese und die daraus resultierenden kulturellen Unterschiede hat die Weltgeschichte einen großen Einfluss gehabt. Die Kulturgeschichte ist ein Teil der Weltgeschichte, die sich über die Jahrhunderte hinweg entwickelt hat. Sie ist ein wichtiger Bestandteil der menschlichen Kultur und hat einen großen Einfluss auf die Entwicklung der Menschheit. Die Kulturgeschichte ist ein Teil der Weltgeschichte, die sich über die Jahrhunderte hinweg entwickelt hat. Sie ist ein wichtiger Bestandteil der menschlichen Kultur und hat einen großen Einfluss auf die Entwicklung der Menschheit.

„... die Weltgeschichte ist ein Teil der Weltgeschichte, die sich über die Jahrhunderte hinweg entwickelt hat. Sie ist ein wichtiger Bestandteil der menschlichen Kultur und hat einen großen Einfluss auf die Entwicklung der Menschheit.“

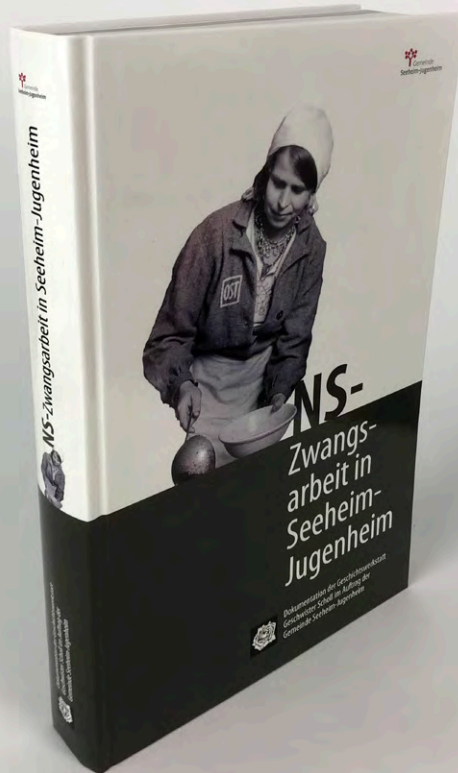


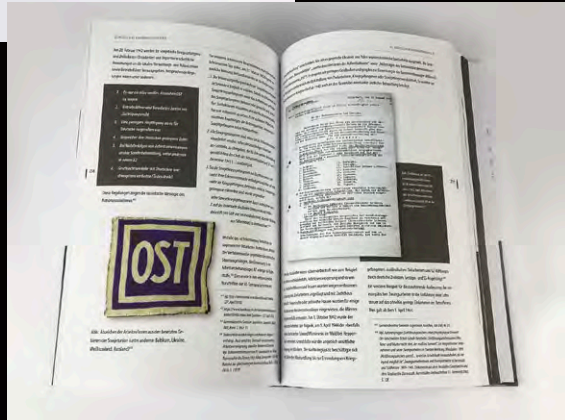
... wir haben nur diese eine Erde ...
... bewahren wir sie!

Die Geo-Naturpark Burglände-Steineralm ist ein UNESCO Global Geopark, der die Natur und Kultur verbindet. Er ist ein wichtiger Bestandteil der menschlichen Kultur und hat einen großen Einfluss auf die Entwicklung der Menschheit. Die Kulturgeschichte ist ein Teil der Weltgeschichte, die sich über die Jahrhunderte hinweg entwickelt hat. Sie ist ein wichtiger Bestandteil der menschlichen Kultur und hat einen großen Einfluss auf die Entwicklung der Menschheit.

Die Geo-Naturpark Burglände-Steineralm ist ein UNESCO Global Geopark, der die Natur und Kultur verbindet. Er ist ein wichtiger Bestandteil der menschlichen Kultur und hat einen großen Einfluss auf die Entwicklung der Menschheit. Die Kulturgeschichte ist ein Teil der Weltgeschichte, die sich über die Jahrhunderte hinweg entwickelt hat. Sie ist ein wichtiger Bestandteil der menschlichen Kultur und hat einen großen Einfluss auf die Entwicklung der Menschheit.

Gemeinde Seeheim-Jugenheim
Buchproduktion „Zwangsarbeit in Seeheim-Jugenheim“





EKHN Hessen Nassau
Leitfaden für den Kirchenvorstand



EKHN Hessen Nassau Weinprogramm



Weiß- & Literweine

001	Spezialer Weinlese	0,75l	4,90 €
002	Spezialer Weinlese	1,5l	9,80 €
003	Spezialer Weinlese	3,0l	19,60 €
004	Spezialer Weinlese	6,0l	39,20 €
005	Spezialer Weinlese	12,0l	78,40 €

Edelsüße Beerenauslese & Eiswein

006	Edelsüße Beerenauslese	0,75l	14,90 €
007	Edelsüße Beerenauslese	1,5l	29,80 €
008	Edelsüße Beerenauslese	3,0l	59,60 €
009	Edelsüße Beerenauslese	6,0l	119,20 €
010	Edelsüße Beerenauslese	12,0l	238,40 €

Trockene Weißweine

011	Trockene Weißweine	0,75l	4,90 €
012	Trockene Weißweine	1,5l	9,80 €
013	Trockene Weißweine	3,0l	19,60 €
014	Trockene Weißweine	6,0l	39,20 €
015	Trockene Weißweine	12,0l	78,40 €

WINZERKALLES MANZ

Weinkarte Rotwein Sekt Perlwein 2022

Evangelische Kirche in Hessen und Nassau

„Kurz & knapp“

Profil der EKHN

– offen für Menschen und ihre Vielfalt



EVANGELISCHE KIRCHE
IN HESSEN UND NASSAU
www.ekhn.de

– Dient auf dem Punkt gebracht.

MISSION

adäquates Handeln
Mission 1
evangelisch
Botschaft des Evangeliums
Kultur der Kirche
evangelisch
Mission 2



EVANGELISCHE KIRCHE
IN HESSEN UND NASSAU
www.ekhn.de


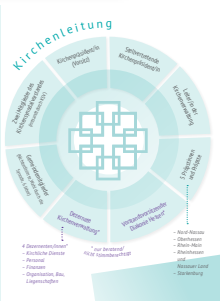
„Kurz & knapp“

– Dient auf dem Punkt gebracht.

... auf dem Punkt gebracht.

Die Kirchenleitung der EKHN

Die Kirchenleitung ist die höchste und wichtigste Entscheidungsinstanz der Kirche in Hessen und Nassau. Sie ist für die Verkündigung des Evangeliums, die Seelsorge und die Verwaltung der Kirche zuständig. Die Kirchenleitung besteht aus dem Bischof, dem Landesbischof und dem Landesbischofswitwe. Die Kirchenleitung ist für die Verkündigung des Evangeliums, die Seelsorge und die Verwaltung der Kirche zuständig. Die Kirchenleitung besteht aus dem Bischof, dem Landesbischof und dem Landesbischofswitwe.

„Kurz & knapp“

Struktur der EKHN

– Gemeinsam entscheiden



EVANGELISCHE KIRCHE
IN HESSEN UND NASSAU
www.ekhn.de

– Dient auf dem Punkt gebracht.

„Kurz & knapp“

Kleine Statistik

der Evangelischen Kirche in Hessen und Nassau

2018

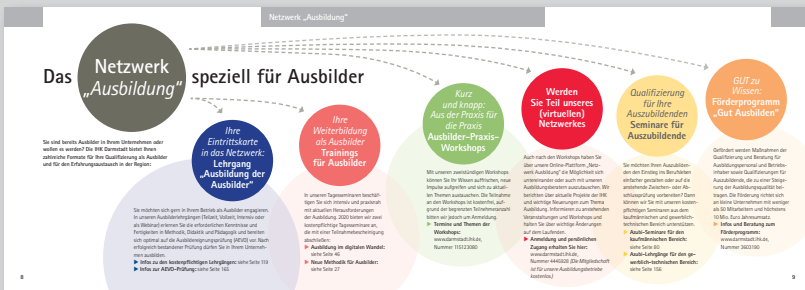


EVANGELISCHE KIRCHE
IN HESSEN UND NASSAU
www.ekhn.de

– Dient auf dem Punkt gebracht.



IHK Jahresprogramm Weiterbildung



Prüfungsvorbereitung Abschlussprüfung

Vorbereitungskurs Abschlussprüfung: Buchführung

Zielsetzung
Sie haben Lernziele oder machen sich vielleicht neue Ziele. Sie werden optimal auf die Abschlussprüfung (AVP) im Fach Buchführung (B) der IHK Ostniederrhein vorbereitet und in der Buchführung (B) der IHK Ostniederrhein ausgebildet.

Termin
1. Terminprüfung
1. Buchführung (B)
1. Buchführung (B) jeweils von 09:00 bis 10:15 Uhr und 10:15 bis 11:45 Uhr
2. Buchführung (B)
2. Buchführung (B) jeweils von 10:15 bis 11:45 Uhr

Termin
1. Terminprüfung
1. Buchführung (B)
1. Buchführung (B) jeweils von 09:00 bis 10:15 Uhr und 10:15 bis 11:45 Uhr
2. Buchführung (B)
2. Buchführung (B) jeweils von 10:15 bis 11:45 Uhr

Anspruchsberechtigte
Gunda Stepp

Info:
Tel: 0431 931-272
Fax: 0431 931-116
gunda.stepp@damstahl.ihk.de
www.damstahl.ihk.de/lehrgangsbegleitend
Nummer: 1033004

Trainings & Seminare

Finanzierung & Investition

Zielsetzung
Sie möchten sich über die Finanzierung und Investition informieren und sich zu einer erfolgreichen Finanzierung und Investition befähigen. Sie werden optimal auf die Finanzierung und Investition (FI) der IHK Ostniederrhein vorbereitet.

Termin
1. Terminprüfung
1. Finanzierung und Investition (FI)
1. Finanzierung und Investition (FI) jeweils von 09:00 bis 10:15 Uhr und 10:15 bis 11:45 Uhr
2. Finanzierung und Investition (FI)
2. Finanzierung und Investition (FI) jeweils von 10:15 bis 11:45 Uhr

Termin
1. Terminprüfung
1. Finanzierung und Investition (FI)
1. Finanzierung und Investition (FI) jeweils von 09:00 bis 10:15 Uhr und 10:15 bis 11:45 Uhr
2. Finanzierung und Investition (FI)
2. Finanzierung und Investition (FI) jeweils von 10:15 bis 11:45 Uhr

Anspruchsberechtigte
Gunda Stepp

Info:
Tel: 0431 931-272
Fax: 0431 931-116
gunda.stepp@damstahl.ihk.de
www.damstahl.ihk.de/lehrgangsbegleitend
Nummer: 1033006

Prüfungsvorbereitung Abschlussprüfung

Vorbereitungskurs Abschlussprüfung: Finanzierung & Investition

Zielsetzung
Sie möchten sich über die Finanzierung und Investition informieren und sich zu einer erfolgreichen Finanzierung und Investition befähigen. Sie werden optimal auf die Finanzierung und Investition (FI) der IHK Ostniederrhein vorbereitet.

Termin
1. Terminprüfung
1. Finanzierung und Investition (FI)
1. Finanzierung und Investition (FI) jeweils von 09:00 bis 10:15 Uhr und 10:15 bis 11:45 Uhr
2. Finanzierung und Investition (FI)
2. Finanzierung und Investition (FI) jeweils von 10:15 bis 11:45 Uhr

Anspruchsberechtigte
Gunda Stepp

Info:
Tel: 0431 931-272
Fax: 0431 931-116
gunda.stepp@damstahl.ihk.de
www.damstahl.ihk.de/lehrgangsbegleitend
Nummer: 1033006

Prüfungsvorbereitung Abschlussprüfung

Vorbereitungskurs Abschlussprüfung: Buchführung

Zielsetzung
Sie haben Lernziele oder machen sich vielleicht neue Ziele. Sie werden optimal auf die Abschlussprüfung (AVP) im Fach Buchführung (B) der IHK Ostniederrhein vorbereitet und in der Buchführung (B) der IHK Ostniederrhein ausgebildet.

Termin
1. Terminprüfung
1. Buchführung (B)
1. Buchführung (B) jeweils von 09:00 bis 10:15 Uhr und 10:15 bis 11:45 Uhr
2. Buchführung (B)
2. Buchführung (B) jeweils von 10:15 bis 11:45 Uhr

Termin
1. Terminprüfung
1. Buchführung (B)
1. Buchführung (B) jeweils von 09:00 bis 10:15 Uhr und 10:15 bis 11:45 Uhr
2. Buchführung (B)
2. Buchführung (B) jeweils von 10:15 bis 11:45 Uhr

Anspruchsberechtigte
Gunda Stepp

Info:
Tel: 0431 931-272
Fax: 0431 931-116
gunda.stepp@damstahl.ihk.de
www.damstahl.ihk.de/lehrgangsbegleitend
Nummer: 1033004

Mit den Spezialisten sicher in den Urlaub!

Deutschlands langjähriger Branchenverband
für inhabergeführte Ferienhausagenturen

seit 1997



Wir sind Mitglied im VDFA !

Andreas Grottel
Widder (seit 2002)

Das ist für mich ein Urlaub, wenn ich mich mit einer perfekten Kombination aus Natur, Sonne, Strand und Kultur verbinden kann. Die Natur ist für mich ein wichtiger Bestandteil meines Urlaubs. Ich liebe es, mich in der Natur zu bewegen und die Schönheit der Natur zu genießen. Ich bin ein aktiver Mensch und liebe es, Sport zu treiben. Ich bin ein Mensch, der gerne reist und neue Erfahrungen sammeln möchte.

Oliver Frank

Wolfgang Müller
Widder (seit 2002)

Das ist für mich ein Urlaub, wenn ich mich mit einer perfekten Kombination aus Natur, Sonne, Strand und Kultur verbinden kann. Die Natur ist für mich ein wichtiger Bestandteil meines Urlaubs. Ich liebe es, mich in der Natur zu bewegen und die Schönheit der Natur zu genießen. Ich bin ein aktiver Mensch und liebe es, Sport zu treiben. Ich bin ein Mensch, der gerne reist und neue Erfahrungen sammeln möchte.

MA & Brigitte Witzgabel seit 2002

Das ist für mich ein Urlaub, wenn ich mich mit einer perfekten Kombination aus Natur, Sonne, Strand und Kultur verbinden kann. Die Natur ist für mich ein wichtiger Bestandteil meines Urlaubs. Ich liebe es, mich in der Natur zu bewegen und die Schönheit der Natur zu genießen. Ich bin ein aktiver Mensch und liebe es, Sport zu treiben. Ich bin ein Mensch, der gerne reist und neue Erfahrungen sammeln möchte.

Wolfgang Müller

Andreas Grottel
Widder (seit 2002)

Das ist für mich ein Urlaub, wenn ich mich mit einer perfekten Kombination aus Natur, Sonne, Strand und Kultur verbinden kann. Die Natur ist für mich ein wichtiger Bestandteil meines Urlaubs. Ich liebe es, mich in der Natur zu bewegen und die Schönheit der Natur zu genießen. Ich bin ein aktiver Mensch und liebe es, Sport zu treiben. Ich bin ein Mensch, der gerne reist und neue Erfahrungen sammeln möchte.

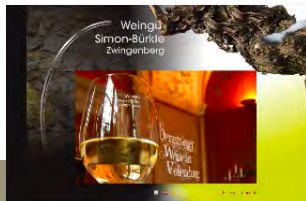
Modellbahnindustrie
Verpackungen/Printmedien



Modellbahnindustrie
Verpackungen/Printmedien







Gemeinde Seeheim-Jugenheim Öffentlichkeitsarbeit



Informationen
und
Spezialisten
aus
unserer
Partnerstadt
Villeneuve
d'Ornon

Chor-Konzerte
aus der Partnerstadt
Villeneuve d'Ornon

**„Chorale
du Lac“**

Donnerstag, 16.00 Uhr
25. Mai '17
„Französische Chansons“
Gaststätte „Zum Löwen“,
Berggarten, Seeheim,
Bergstraße 7

Samstag, 16.00 Uhr
27. Mai '17
„Französisches Chorkonzert“
Schloß Heiligenberg
Jugenheim

Eintritt frei!

hier blüht's
Seeheim-Jugenheim

Veranstalter: Gemeinde Seeheim-Jugenheim, Kita für Gädingerkinder



**Neubürger-
Begrüßung und
Bürger-
Information**

**Samstag
13. Mai 2017
14-18 Uhr**

Bürgerhalle Jugenheim
Bahnhofstraße 12
Seeheim-Jugenheim

hier blüht's
Seeheim-Jugenheim

Veranstalter: Gemeinde Seeheim-Jugenheim, Stadträte Pross, Öffentlichkeitsarbeit

**Rund
40 Vereine,
Organisationen,
Institutionen,
Kirchen und
Parteien
präsentieren
sich.**



**Europäische
Jubiläen**

**17-20.
Mai
2012**

15 Kosmonosy
Tschechien

30 Villeneuve
d'Ornon
Frankreich

5 Ceregiano
Italien

Rund ums Rathaus

- ★ Veranstaltungen
- ★ Europadorf
- ★ Diskussionsforen
- ★ Talkunden
- ★ Musik und Kultur-
darbietungen

- ★ Gala-Abend
- ★ Informationen
- ★ Kulinarische
Spezialitäten
- ★ Ausstellungen
- ★ u.v.m.

Programmhefte im Rathaus und Geschäften erhältlich

Logo of European Union and logos of participating municipalities.



**Lesung
zum Holocausttag**

IMKE MÜLLER-HELMANN

**VERSCHWUNDEN
IN DEUTSCHLAND**

LEBENSGESCHICHTEN VON KZ-OPFERIN
AUF SPURENSUCHEN DURCH EUROPA

27.01.2016
19.00 Uhr
Haus Hufnagel

Bergstraße 20, Seeheim-Jugenheim, **Eintritt frei**

hier blüht's
Seeheim-Jugenheim

Veranstalter: Gemeinde Seeheim-Jugenheim
- Städtische Presse- und Öffentlichkeitsarbeit -



**Veranstaltung
zum Holocausttag
27. Januar 2017**

19.30 Uhr
Haus Hufnagel
Bergstraße 20
Seeheim-
Jugenheim

Eintritt frei

**LIGA
TEREZIN**

documentary film
"It was a game against the Nazis..."

**THE REARSTAIRS FOOTBALL
LIGA**

Veranstalter: Gemeinde Seeheim-Jugenheim, Stadträte Pross, Öffentlichkeitsarbeit

**Film mit
zeitzeugen
Podiumsgespräch**
mit: Alois Meyer,
Vorsitzender
TUS Heikbalb
Frankfurt/EM
und
Martin Prossat,
Vorsitzender des
Fördervereins
Liberaler Synagoge
Darmstadt e.V.



**Veranstaltung zur
Pogromnacht**

**mit der
Zeitzeugin
Eva Szepeši**
(Überlebende vom
KZ Auschwitz)

10.11.2017
19.30 Uhr
Haus Hufnagel

Bergstraße 20, Seeheim-Jugenheim, **Eintritt frei**

hier blüht's
Seeheim-Jugenheim

Veranstalter: Gemeinde Seeheim-Jugenheim
- Städtische Presse- und Öffentlichkeitsarbeit -

Lions Club
Seeheim a.d.B.



Haarkosmetik



Werbetechnik

Fassaden-/Autobeschriftung, Messewände, Schilder, Edelstahlrahmen für Banner , Roll-Ups u.v.m.







W & S

Agentur für Werbung und Produktion GmbH

Sandkuhlenkoppel 18

D-24326 Ascheberg

Mobil +49 171 22 25 296

info@ws-werbeagentur.de

www.ws-werbeagentur.de